



**АДМИНИСТРАЦИЯ НИЖНЕВАРТОВСКОГО РАЙОНА**  
Ханты-Мансийского автономного округа – Югры

**ПОСТАНОВЛЕНИЕ**

от 08.05.2024

№ 624

г. Нижневартовск

Об утверждении документации  
по планировке территории

В соответствии со статьей 45 Градостроительного кодекса Российской Федерации, постановлением Правительства Российской Федерации от 12.05.2017 № 564 «Об утверждении Положения о составе и содержании документации по планировке территории, предусматривающей размещение одного или нескольких линейных объектов», постановлением Правительства Ханты-Мансийского автономного округа – Югры от 22.07.2022 № 351-п «Об установлении в 2022–2024 годах случаев утверждения без проведения общественных обсуждений или публичных слушаний проектов генеральных планов, проектов правил землепользования и застройки муниципальных образований Ханты-Мансийского автономного округа – Югры, проектов планировки территории, проектов межевания территории и проектов, предусматривающих внесение изменений в указанные документы», постановлением администрации района от 18.09.2019 № 1853 «Об утверждении Порядка подготовки документации по планировке территории и принятия решения об ее утверждении для размещения объектов на территории Нижневартовского района»:

1. Утвердить документацию по планировке территории для объекта «Самотлорское месторождение. Нефтегазосборный трубопровод 1,300 км» в составе:

1.1. Основная часть проекта планировки территории согласно приложению 1.

1.2. Основная часть проекта межевания территории согласно приложению 2.

2. Контроль за выполнением постановления возложить на заместителя главы района по земельным ресурсам, муниципальному имуществу, природопользованию и архитектуре М.Г. Горичеву.

Глава района

Б.А. Саломатин

## Основная часть проекта планировки территории

### 1. Проект планировки территории. Графическая часть

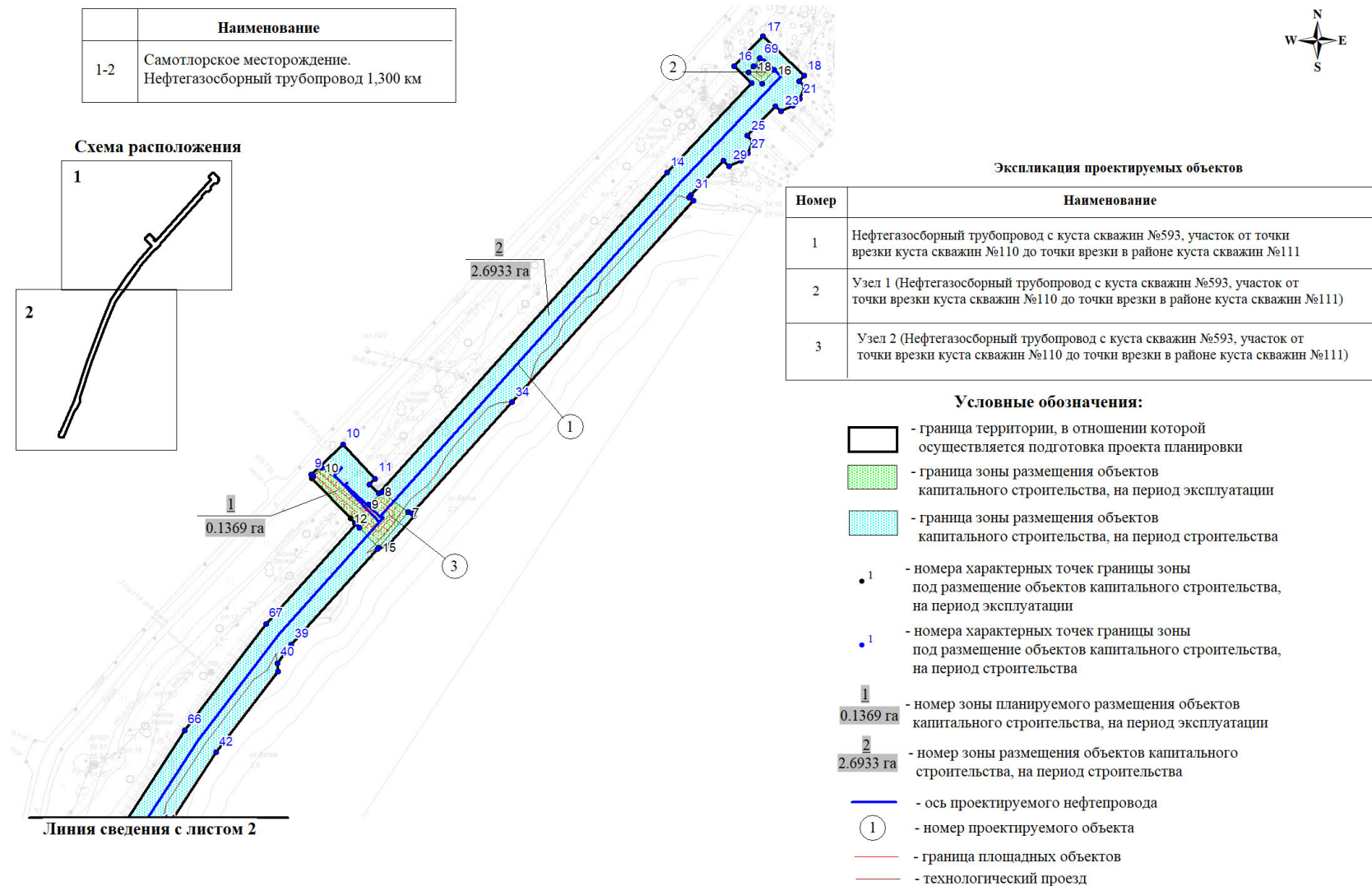
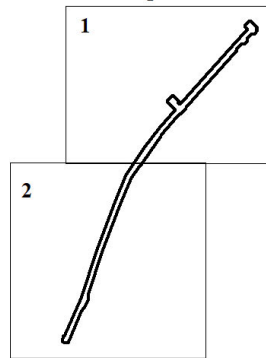
#### 1.1 Чертеж границ зон планируемого размещения линейного объекта

«Самотлорское месторождение. Нефтегазосборный трубопровод 1,300 км»

Землепользователь: АО «Самотлорнефтегаз» Масштаб (1:3 000)

	Наименование
1-2	Самотлорское месторождение. Нефтегазосборный трубопровод 1,300 км

Схема расположения



Экспликация проектируемых объектов

Номер	Наименование
1	Нефтегазосборный трубопровод с куста скважин №593, участок от точки врезки куста скважин №110 до точки врезки в районе куста скважин №111
2	Узел 1 (Нефтегазосборный трубопровод с куста скважин №593, участок от точки врезки куста скважин №110 до точки врезки в районе куста скважин №111)
3	Узел 2 (Нефтегазосборный трубопровод с куста скважин №593, участок от точки врезки куста скважин №110 до точки врезки в районе куста скважин №111)

#### Условные обозначения:

- граница территории, в отношении которой осуществляется подготовка проекта планировки
- граница зоны размещения объектов капитального строительства, на период эксплуатации
- граница зоны размещения объектов капитального строительства, на период строительства
- номера характерных точек границы зоны под размещение объектов капитального строительства, на период эксплуатации
- номера характерных точек границы зоны под размещение объектов капитального строительства, на период строительства
- номер зоны планируемого размещения объектов капитального строительства, на период эксплуатации
- номер зоны размещения объектов капитального строительства, на период строительства
- ось проектируемого нефтепровода
- номер проектируемого объекта
- граница площадных объектов
- технологический проезд

Линия сведения с листом 2

«Самотлорское месторождение. Нефтегазосборный трубопровод 1,300 км»  
 Землепользователь: АО «Самотлорнефтегаз» Масштаб (1:3 000)

Экспликация проектируемых объектов

Номер	Наименование
1	Нефтегазосборный трубопровод с куста скважин №593, участок от точки врезки куста скважин №110 до точки врезки в районе куста скважин №111
4	Узел 1 (Нефтегазосборный трубопровод с куста скважин №593, участок от точки врезки куста скважин №110 до точки врезки в районе куста скважин №111)



## 2. Положение о размещении линейных объектов

### 2.1. Наименование, основные характеристики (категория, протяженность, проектная мощность, пропускная способность, грузонапряженность, интенсивность движения) и назначение планируемых для размещения линейных объектов, а также линейных объектов, подлежащих реконструкции в связи с изменением их местоположения

Документацией по планировке территории для объекта «Самотлорское месторождение. Нефтегазосборный трубопровод 1,300 км» предусматривается размещение следующих линейных объектов:

нефтегазосборный трубопровод с куста скважин №593, участок от точки врезки куста скважин №110 до точки врезки в районе куста скважин №111.

Основные технико-экономические показатели в части проектируемого объекта приведены в таблице 1.

Таблица 1

	Наименование	Единица измерения	Значение
1	Нефтегазосборный трубопровод с куста скважин №593, участок от точки врезки куста скважин №110 до точки врезки в районе куста скважин №111		
	Протяженность	м	1300,00
	Проектная мощность (максимальный объем перекачиваемого продукта)	м <sup>3</sup> /год	3650000
	Рабочее давление (макс.) Р <sub>max</sub> ,	МПа	4,0
	Категория проектируемого нефтегазопровода		Н (нормальная)

Примечание: \* - технико-экономические показатели линейных объектов подлежат уточнению при архитектурно-строительном проектировании.

Нефтегазосборный трубопровод предназначен для подачи, добываемой на кустах скважин жидкости в нефтегазосборную систему и дальнейшего транспорта на пункт сбора КСП (ДНС) Самотлорского месторождения на подготовку.

Начальным пунктом нефтегазопроводов является граница кустов скважин или подключение к существующим НГП, конечным пунктом является подключение к существующим узлам задвижек.

Основным способом прокладки проектируемого трубопровода принят подземный.

### 2.2. Перечень субъектов Российской Федерации, перечень муниципальных районов, городских округов в составе субъектов Российской Федерации, перечень поселений, населённых пунктов, внутригородских территорий городов федерального значения, на территориях которых устанавливаются зоны планируемого размещения линейных объектов

В административном отношении участки производства работ находятся в Нижневартовском районе Ханты-Мансийского автономного округа-Югре на территории ЦДНГ-3 Самотлорского лицензионного участка в 26 км на северо-восток от районного центра г. Нижневартовска.

Лицензия на право пользования недрами Самотлорского участка выдана АО «Самотлорнефтегаз» (НК Роснефть).

Проектируемый объект располагается в пределах земель промышленности, лесного фонда территориального отдела – Нижневартовское лесничество (Нижневартовское участковое лесничество, Нижневартовское урочище, квартал 299).

Проектируемые объекты частично расположены в зоне с особыми условиями использования территории – приаэродромной территории аэродрома Нижневартовск в подзоне № 3, 4, 5. Проектируемые объекты не относятся к объектам, размещение которых запрещается в 3, 4, 5 подзоне приаэродромной территории аэродрома Нижневартовск.

Воздействие на земельные ресурсы связано с отчуждением земель в долгосрочную аренду для строительства и размещения проектируемых объектов.

Площадь аренды земель для площадных объектов определена в соответствии с генеральными планами, границами зон противопожарной защиты объектов, в увязке с трассами внешних коммуникаций и границами ранее отведенных земель.

Расчет полосы отвода земельных участков для выполнения работ по строительству коридора коммуникаций производится с учетом норм отвода земель для размещения магистральных трубопроводов.

**2.3. Перечень координат характерных точек границы зоны планируемого размещения объектов капитального строительства**

	X	Y
1	972666.75	4431241.83
2	972670.69	4431227.34
3	972653.79	4431222.77
4	972652.75	4431226.63
5	972652.48	4431227.59
6	972649.86	4431237.24
7	973437.11	4431632.87
8	973449.60	4431616.74
9	973441.95	4431608.66
10	973464.28	4431580.08
11	973457.77	4431573.84
12	973433.30	4431597.76
13	973430.56	4431600.45
14	973427.86	4431603.09
15	973415.62	4431614.92
16	973706.89	4431855.55
17	973713.87	4431847.05
18	973709.24	4431843.24
19	973705.37	4431840.07
20	973698.39	4431848.57

**Перечень координат характерных точек границы зоны размещения объектов капитального строительства на период строительства**

1	973430.08	4431600.92
2	973427.86	4431603.09
3	973415.62	4431614.92
4	973437.11	4431632.87
5	973449.60	4431616.74
6	973441.95	4431608.66
7	973464.28	4431580.08
8	973458.86	4431574.89
9	973460.25	4431573.57
10	973478.38	4431592.88
11	973457.61	4431612.66
12	973454.17	4431608.99
13	973448.86	4431614.86
14	973644.21	4431790.48
15	973698.77	4431842.16
16	973708.99	4431831.37
17	973727.29	4431848.70
18	973703.32	4431874.01
19	973700.05	4431870.92
20	973696.85	4431874.29
21	973689.34	4431871.31
22	973684.98	4431867.17
23	973681.60	4431859.85
24	973684.80	4431856.47
25	973666.70	4431839.33
26	973663.48	4431842.73
27	973655.97	4431839.75
28	973651.61	4431835.62
29	973648.23	4431828.28
30	973651.45	4431824.88
31	973630.65	4431805.18
32	973629.18	4431803.86
33	973627.10	4431806.36
34	973504.23	4431695.91
35	973436.48	4431635.00
36	973435.02	4431636.63
37	973417.26	4431620.66
38	973414.95	4431614.21
39	973356.38	4431561.56
40	973344.92	4431552.85
41	973340.09	4431553.25
42	973290.83	4431515.80
43	973241.07	4431483.44
44	973242.85	4431480.72
45	973201.12	4431453.58
46	973117.94	4431418.75
47	972956.98	4431357.50
48	972808.90	4431309.29

49	972806.16	4431311.81
50	972792.70	4431307.43
51	972771.13	4431297.92
52	972753.46	4431286.57
53	972662.00	4431246.23
54	972649.18	4431242.76
55	972650.62	4431237.45
56	972666.75	4431241.83
57	972670.69	4431227.34
58	972654.54	4431222.97
59	972655.09	4431220.96
60	972674.39	4431226.19
61	972673.51	4431229.45
62	972801.01	4431285.69
63	972963.64	4431338.64
64	973125.36	4431400.18
65	973210.51	4431435.83
66	973304.22	4431496.78
67	973369.13	4431546.13
68	973709.24	4431843.24
69	973713.87	4431847.05
70	973706.89	4431855.55
71	973698.39	4431848.57
72	973705.37	4431840.07

#### **2.4. Перечень координат характерных точек границ зон планируемого размещения линейных объектов, подлежащих реконструкции в связи с изменением их местоположения**

Координаты характерных точек границ зон планируемого размещения линейных объектов, подлежащих реконструкции в связи с изменением их местоположения из зон планируемого размещения линейных объектов, в проекте планировки территории отсутствуют.

#### **2.5. Предельные параметры разрешенного строительства, реконструкции объектов капитального строительства, входящих в состав линейных объектов в границах зон их планируемого размещения**

Предельные параметры разрешенного строительства, реконструкции объектов капитального строительства, входящих в состав линейных объектов в границах зон планируемого размещения в проекте планировки территории не подлежат установлению.

Учитывая основные технические характеристики проектируемых объектов капитального строительства, проектом планировки территории определена граница зоны планируемого размещения.

Общая площадь зоны планируемого размещения проектируемых объектов капитального строительства составляет 2,8302 га, в том числе площадь на период эксплуатации 0,1369 га, площадь на период строительства 2,6933 га.

Граница зоны планируемого размещения объектов капитального строительства установлена в соответствии с требованиями действующих норм отвода и учтена при разработке рабочего проекта.

Соблюдение требования к архитектурным решениям объектов капитального строительства, данным проектом планировки территории не предусматриваются.

#### **2.6. Информация о необходимости осуществления мероприятий по защите сохраняемых объектов капитального строительства (здание, строение, сооружение, объекты, строительство которых не завершено), существующих и строящихся на момент подготовки проекта планировки территории, а также объектов капитального строительства, планируемых к строительству в соответствии с ранее утвержденной документацией по планировке территории, от возможного негативного воздействия в связи с размещением линейных объектов**

В проектной документации разработан комплекс мероприятий по защите сохраняемых объектов капитального строительства (здание, строение, сооружение, объекты, строительство которых не завершено), существующих и строящихся на момент подготовки проекта планировки территории, а также объектов капитального строительства, планируемых к строительству в соответствии с ранее утвержденной документацией по планировке территории, от возможного негативного воздействия в связи с размещением линейных объектов.



## **2.7. Информация о необходимости осуществления мероприятий по сохранению объектов культурного наследия от возможного негативного воздействия в связи с размещением линейных объектов**

Согласно заключению службы государственной охраны объектов культурного наследия ХМАО – Югры на территории участка, испрашиваемого под хозяйственную деятельность, объектов культурного наследия, включенных в единый государственный реестр объектов культурного наследия (памятников истории и культуры) народов Российской Федерации, выявленных объектов культурного наследия либо объектов, обладающих признаками объекта культурного наследия, не имеется.

Испрашиваемый земельный участок расположен вне зон охраны/защитных зон объектов культурного наследия.

Необходимости в осуществлении мероприятий по сохранению объектов культурного наследия от возможного негативного воздействия в связи с размещением линейных объектов нет.

## **2.8. Информация о необходимости осуществления мероприятий по охране окружающей среды**

В проектно-сметной документации разработан комплекс мероприятий по охране окружающей среды.

## **2.9. Информация о необходимости осуществления мероприятий по защите территории от чрезвычайных ситуаций природного и техногенного характера, в том числе по обеспечению пожарной безопасности и гражданской обороне**

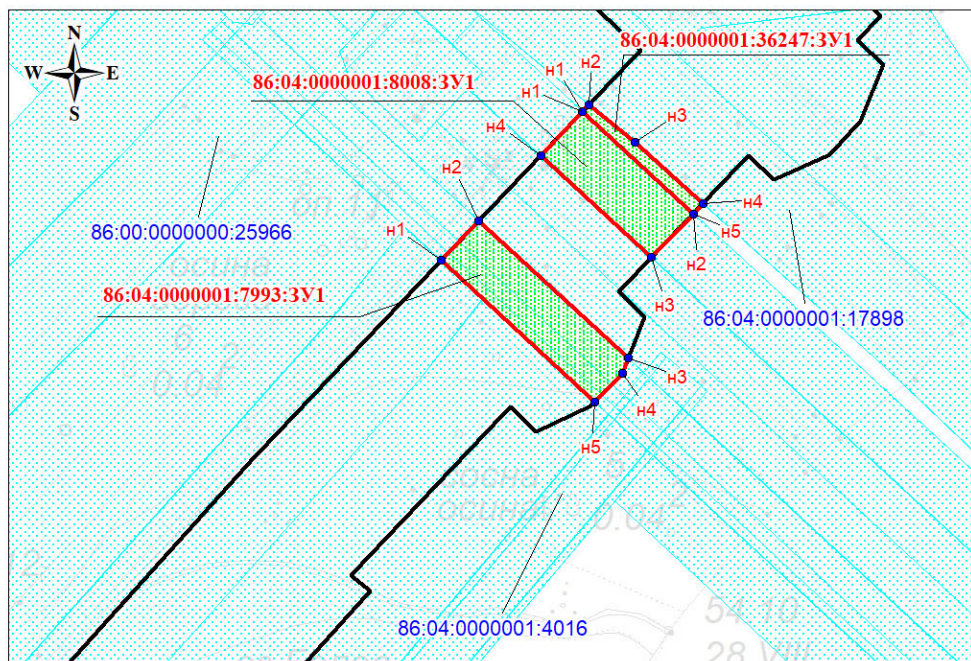
Мероприятия по защите территории от чрезвычайных ситуаций природного и техногенного характера, в том числе по обеспечению пожарной безопасности и гражданской обороне предусмотрены в проектно-сметной документации.

# Основная часть проекта межевания территории

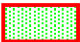



## 1. Проект межевания территории. Графическая часть

### 1.1. Чертежи межевания территории

«Самотлорское месторождение. Нефтегазосборный трубопровод 1,300 км»  
Землепользователь: АО «Самотлорнефтегаз» Масштаб (1:1 000)



#### Условные обозначения:

-  - границы образуемых земельных участков
-  - граница земельных участков согласно сведениям государственного кадастра недвижимости
-  - граница планируемого элемента планировочной структуры
-  n1 - характерные точки образуемых земельных участков

86:04:0000001:1542 - кадастровый номер земельного участка

86:04:0000001:36247:3У1 - номер испрашиваемого земельного участка

## 2. Проект межевания территории. Текстовая часть

### 2.1 Перечень образуемых земельных участков

Таблица 1

Условные номера образуемых земельных участков/ наименование объекта	Номера характерных точек образуемых земельных участков	Кадастровые номера земельных участков, из которых образуются земельные участки	Площадь образуемых земельных участков, га	Способы образования земельных участков	Сведения об отнесении (неотнесении) образуемых земельных участков к территории общего пользования	Условные номера образуемых земельных участков, кадастровые номера или иные ранее присвоенные государственные учетные номера существующих земельных участков, в отношении которых предполагаются их резервирование и (или) изъятие для государственных или муниципальных нужд, их адреса или описание местоположения, перечень и адреса расположенных на таких земельных участках объектов недвижимого имущества (при наличии сведений о них в Едином государственном реестре недвижимости)	Сведения об отнесении образуемого земельного участка к определенной категории земель (в том числе в случае, если земельный участок в связи с размещением линейного объекта подлежит отнесению к определенной категории земель в силу закона без необходимости принятия решения о переводе земельного участка из состава земель этой категории в другую) или сведения о необходимости перевода земельного участка из состава земель одной категории в другую
86:04:0000001: 36247:3У1 / (Нефтегазосборный трубопровод с куста скважин №593, участок от	1-5	86:04:0000001: 36247	0.0034	Образование земельного участка путем раздела земельного участка с кадастровым номером 86:04:0000001:36247 с	Не относится к территории общего пользования	-	Земли лесного фонда

точки врезки куста скважин №110 до точки врезки в районе куста скважин №111)				сохранением исходного в измененных границах			
86:04:0000001:7993:3У1/ (Нефтегазосборный трубопровод с куста скважин №593, участок от точки врезки куста скважин №110 до точки врезки в районе куста скважин №111)	1-5	86:04:0000001:7993	0.02	Образование земельного участка путем раздела земельного участка с кадастровым номером 86:04:0000001:7993 с сохранением исходного в измененных границах	Не относится к территории общего пользования	-	Земли лесного фонда
86:04:0000001:8008:3У1/ (Нефтегазосборный трубопровод с куста скважин №593, участок от точки врезки куста скважин №110 до точки врезки в районе куста скважин №111)	1-4	86:04:0000001:8008	0.016	Образование земельного участка путем раздела земельного участка с кадастровым номером 86:04:0000001:8008 с сохранением исходного в измененных границах	Не относится к территории общего пользования	-	Земли лесного фонда
Перечень кадастровых номеров существующих земельных участков, на которых линейный объект может быть размещен на условиях сервитута, публичного сервитута, их адреса или описание местоположения, перечень и адреса расположенных на таких земельных участках объектов недвижимого имущества (при наличии сведений о них в Едином государственном реестре недвижимости)							
-							

Целевое назначение лесов, вид (виды) разрешенного использования лесного участка, количественные и качественные характеристики лесного участка, сведения о нахождении лесного участка в границах особо защитных участков лесов (в случае, если подготовка проекта межевания территории осуществляется в целях определения местоположения границ образуемых и (или) изменяемых лесных участков)

Таблица 2

Характеристика лесного участка 86:04:0000001:36247:3У1										
Целевое назначение лесов	Лесничество	Участковое лесничество/ урочище	Лесной квартал	Лесотаксационный выдел	Преобладающая порода	Площадь (га)/ запас древесины. (куб. м.)	В том числе по группам возраста древостоя. (га/куб. м)			
							молодняки	средневозрастные	приспевающие	спелые и перестойные
1	2	3	4	5	6	7	8	9	10	
Нефтегазосборный трубопровод с куста скважин №593, участок от точки врезки куста скважин №110 до точки врезки в районе куста скважин №111										
Эксплуатационные	Нижевартовское	Нижевартовское/ Нижевартовское	299	94	--	0,0034 / --	Трасса коммуникаций			
Итого:						0,0034 / --	--	--	--	--
Всего:						0,0034 / --	--	--	--	--

## Средние таксационные показатели насаждений лесного участка

Таблица 3

Целевое назначение лесов	Лесной квартал	Лесотаксационный выдел	Хозяйство, Преобладающая порода	Состав	Возраст	Бонитет	Полнота	Средний запас древесины (куб.м/га)			
								Молодняки	Средневозрастные	Приспевающие	Спелые и перестойные
1	2	3	4	5	6	7	8	9	10	11	12
-	-	-	-	-	-	-	-	-	-	-	-

Сведения об особо защитных участках лесов (ОЗУ), особо охраняемых природных территориях (ООПТ), зонах с особыми условиями использования территорий на проектируемом лесном участке

Таблица 4

Наименование участкового лесничества	Наименование урочища (при наличии)	Виды ОЗУ, наименование ООПТ, виды зон с особыми условиями использования территорий	Перечень лесных кварталов или их частей	Перечень лесных выделов или их частей	Площадь (га)
1	2	3	4	5	6
-	-	-	-	-	-

Сведения об обременениях:

обременений нет

Таблица 5

Характеристика лесного участка 86:04:0000001: 7993:ЗУ1, 86:04:0000001:8008:ЗУ1										
Целевое назначение лесов	Лесничество	Участковое лесничество/ урочище	Лесной квартал	Лесотаксационный выдел	Преобладающая порода	Площадь. (га)/ запас древесины. (куб. м.)	В том числе по группам возраста древостоя. (га/куб. м)			
							молодняки	средневозрастные	приспевающие	спелые и перестойные
1	2	3	4	5	6	7	8	9	10	
Нефтегазосборный трубопровод с куста скважин №593, участок от точки врезки куста скважин №110 до точки врезки в районе куста скважин №111										
Эксплуатационные	Нижевартовское	Нижевартовское/ Нижевартовское	299	94	--	0,0200 / --	Трасса коммуникаций			
Итого:						0,0200 / --	--	--	--	--
Нефтегазосборный трубопровод с куста скважин №593, участок от точки врезки куста скважин №110 до точки врезки в районе куста скважин №111										
Эксплуатационные	Нижевартовское	Нижевартовское/ Нижевартовское	299	94	--	0,0160 / --	Трасса коммуникаций			
Итого:						0,0160 / --	--	--	--	--
Всего:						0,0360 / --	--	--	--	--





Сведения об особо защитных участках лесов (ОЗУ), особо охраняемых природных территориях (ООПТ), зонах с особыми условиями использования территорий на проектируемом лесном участке

Таблица 7

Наименование участкового лесничества	Наименование урочища (при наличии)	Виды ОЗУ, наименование ООПТ, виды зон с особыми условиями использования территорий	Перечень лесных кварталов или их частей	Перечень лесных выделов или их частей	Площадь (га)
1	2	3	4	5	6
-	-	-	-	-	-

Сведения об обременениях:

обременений нет

---

## 2.2. Перечень координат характерных точек образуемых земельных участков

Номер характерной точки	Координаты	
	X	Y
86:04:0000001: 36247:3У1		
н1	973690.62	4431834.44
н2	973691.54	4431835.31
н3	973686.52	4431841.42
н4	973678.44	4431850.45
н5	973677.07	4431849.15
86:04:0000001: 7993:3У1		
н1	973670.90	4431815.76
н2	973676.15	4431820.73
н3	973657.93	4431840.53
н4	973655.97	4431839.75
н5	973652.11	4431836.10
86:04:0000001: 8008:3У1		
н1	973690.62	4431834.44
н2	973677.07	4431849.15
н3	973671.26	4431843.65
н4	973684.81	4431828.94

**2.3. Сведения о границах территории, применительно к которой осуществляется подготовка проекта межевания, содержащие перечень координат характерных точек таких границ в системе координат, используемой для ведения Единого государственного реестра недвижимости**

Сведения отсутствуют.

**2.4 Вид разрешенного использования образуемых земельных участков, предназначенных для размещения линейных объектов и объектов капитального строительства, проектируемых в составе линейного объекта, а также существующих земельных участков, занятых линейными объектами и объектами капитального строительства, входящими в состав линейных объектов, в соответствии с проектом планировки территории**

В соответствии с пунктом 13 части 1 статьи 25 Лесного кодекса РФ вид разрешенного использования образуемых земельных участков из состава земель лесного фонда устанавливается «Строительство, реконструкция, эксплуатация линейных объектов».

Вид разрешенного использования образуемых земельных участков, приведен в таблице 8.

Таблица 8

п/п	Условный номер образуемого земельного участка	Вид разрешенного использования
1	86:04:0000001:36247:3У1	Строительство, реконструкция, эксплуатация линейных объектов
2	86:04:0000001:7993:3У1	Строительство, реконструкция, эксплуатация линейных объектов
3	86:04:0000001:8008:3У1	Строительство, реконструкция, эксплуатация линейных объектов